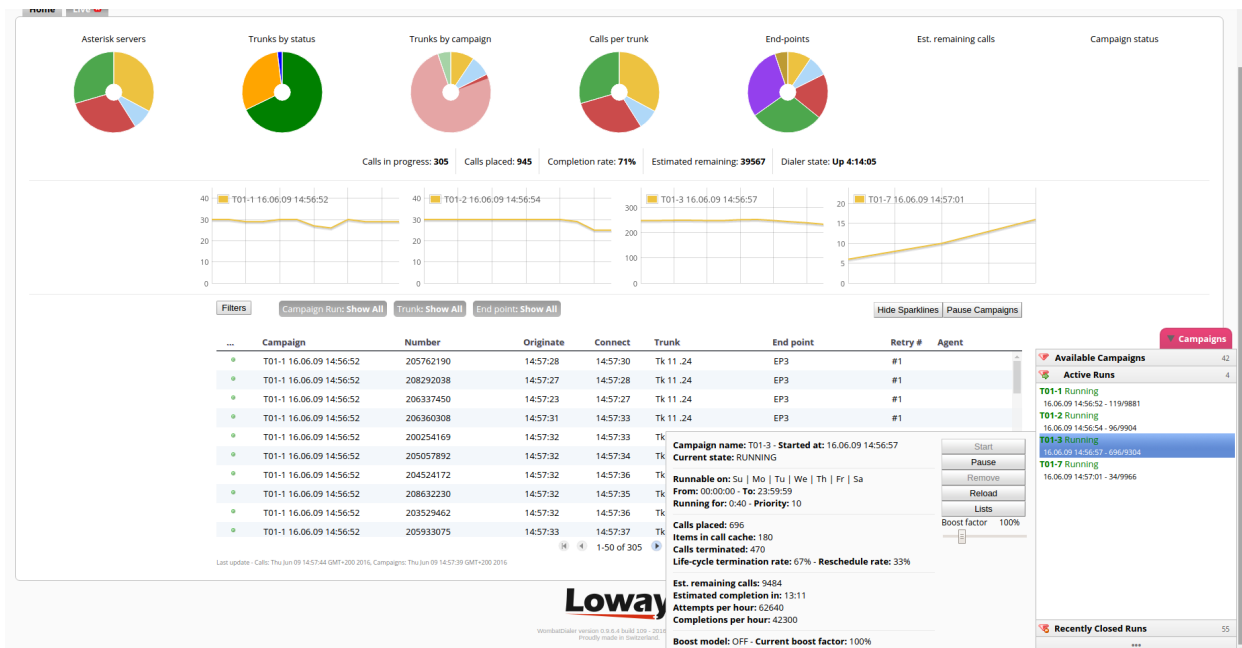


WombatDialer: La nueva pagina Realtime

Copyright ©Loway 2016

La página Live de WombatDialer se beneficiará de algunas mejoras, con nuestro último lanzamiento: **WombatDialer 16.06**.

En este tutorial cubriremos cómo utilizar el nuevo panel en vivo – tiempo real, explicando cómo funcionan todas sus características. Empecemos echando un vistazo a la forma en que se presenta.



Como podemos ver, hay muchas cosas. Empezando desde la parte superior podemos ver gráficos circulares de versiones anteriores, hay siete en total. Aquí tiene una lista del tipo de datos que cubren:

- **Servidores Asterisk:** El primer gráfico de la izquierda, muestra cómo se dividen las llamadas presentes entre los diferentes servidores Asterisk a los que está conectado WombatDialer. Esta información le ayuda a mantener un seguimiento sobre cómo se extiende la carga de trabajo entre diferentes servidores.

www.loway.ch

- **Estado de Troncales:** Este gráfico le ofrece una representación visual sobre cómo se distribuyen los estados de llamada, lo que significa cuántas llamadas (en porcentaje) hay actualmente en cada estado.
- **Campañas por Troncal:** Este gráfico muestra cómo se dividen las llamadas en porcentaje entre las varias campañas que se están ejecutando.
- **Llamadas por Troncal:** Este gráfico muestra cómo se dividen las llamadas entre las diferentes troncales disponibles.
- **Terminales:** Este gráfico muestra cómo se dividen las llamadas entre las diferentes terminales disponibles.
- **Estimación de llamadas restantes:** Este gráfico muestra cómo se distribuyen las llamadas restantes estimadas entre las diferentes campañas en funcionamiento.
- **Estado de campaña:** Este gráfico le muestra, en porcentaje, cómo se distribuyen los estados de campaña entre todas las campañas disponibles.

Justo debajo de los gráficos circulares encontramos una barra de información que contiene información sobre la situación general del marcador. Las diferentes partes de información proporcionada son:

- **Llamadas en progreso:** Bastante simple, el número de llamadas actualmente en progreso.
- **Llamadas realizadas:** Este número indica cuántas llamadas han sido realizadas por el marcador desde su inicio.
- **Porcentaje de finalización:** Este porcentaje muestra cuántas llamadas, entre las llamadas realizadas, han sido completadas.
- **Restante estimado:** Este número es una estimación de cuántas llamadas quedan hasta que WombatDialer se detenga.
- **Estado del marcador:** Este campo indica si el marcador está encendido o apagado y, si está encendido, durante cuánto tiempo ha estado trabajando el marcador.

Sistema de Filtros

Justo debajo de la barra de información, podemos ver un botón de “**Filtros**”. Si pulsa sobre él, aparecerá el panel de filtros, proporcionando diferentes opciones en las que hacer clic que refinarán su búsqueda en la Tabla de Llamadas Hopper a continuación. Esto le permite ver solamente la información en la que está interesado.

Los filtros se adaptan automáticamente a las campañas en funcionamiento, y pueden combinarse con los filtros para otros campos también.

Por ejemplo, podemos seleccionar un filtro Campaña en Funcionamiento, un filtro Troncal y un filtro Terminal, todos juntos.

www.loway.ch

Calls in progress: **75** | Calls placed: **121494** | Completion rate: **69%** | Estimated remaining: **215338** | Dialer state: **Up 16:54**

Filters | Campaign Run: **Show All** | Trunk: **Show All** | End point: **Show All** | Show Sparklines | Pause Campaigns

Campaign

Show All
 0036_NXTPR_SP_201
 16.06.07 14:26:19
 0036_NXTPR_SP_201
 16.06.07 14:26:29
 0036_NXTPR_SP_201
 16.06.07 14:26:24

Trunk

Show All
 Scripts05
 Scripts06

End point

Show All
 NXTPR_SP_03_S5
 NXTPR_SP_04_S6
 NXTPR_SP_05_S6

Search

Showing 75 Results out of 75

| ... | Campaign | Number | Originate | Connect | Trunk | End point | Retry # | Agent |
|-----|--|--------------|-----------|----------|-----------|----------------|---------|-------|
| ● | 0036_NXTPR_SP_20160201_03 16.06.07 14:26:19 | 011961694300 | 14:30:46 | 14:30:51 | Scripts05 | NXTPR_SP_03_S5 | #2 | |
| ● | 0036_NXTPR_SP_20160201_03 16.06.07 14:26:19 | 011963350967 | 14:30:46 | 14:30:50 | Scripts05 | NXTPR_SP_03_S5 | #2 | |
| ● | 0036_NXTPR_SP_20160201_03 16.06.07 14:26:19 | 011961694701 | 14:30:52 | 14:30:57 | Scripts05 | NXTPR_SP_03_S5 | #2 | |
| ● | 0036_NXTPR_SP_20160201_03 16.06.07 14:26:19 | 011961681183 | 14:30:57 | - | Scripts05 | NXTPR_SP_03_S5 | #2 | |
| ● | 0036_NXTPR_SP_20160201_03 16.06.07 14:26:19 | 011961660930 | 14:30:50 | 14:30:54 | Scripts05 | NXTPR_SP_03_S5 | #2 | |
| ● | 0036_NXTPR_SP_20160201_03 16.06.07 14:26:19 | 011961611080 | 14:30:40 | 14:30:44 | Scripts05 | NXTPR_SP_03_S5 | #2 | |

1-50 of 75

Last update - Calls: Wed Jun 15 14:31:00 GMT+200 2016, Campaigns: Wed Jun 15 14:30:53 GMT+200 2016

Después de que haya seleccionado el Filtro deseado, la Tabla de Llamadas Hopper se actualizará en consecuencia.

Calls in progress: **75** | Calls placed: **121563** | Completion rate: **69%** | Estimated remaining: **215271** | Dialer state: **Up 17:04**

Filters | Campaign Run: **0036_NXTPR_SP_20160201_04 16.06.07 14:26:29** | Trunk: **Show All** | End point: **Show All** | Show Sparklines | Pause Campaigns

Campaign

Show All
 0036_NXTPR_SP_201
 16.06.07 14:26:19
 0036_NXTPR_SP_201
 16.06.07 14:26:29
 0036_NXTPR_SP_201
 16.06.07 14:26:24

Trunk

Show All
 Scripts05
 Scripts06

End point

Show All
 NXTPR_SP_03_S5
 NXTPR_SP_04_S6
 NXTPR_SP_05_S6

Search

Showing 25 Results out of 75

| ... | Campaign | Number | Originate | Connect | Trunk | End point | Retry # | Agent |
|-----|--|--------------|-----------|----------|-----------|----------------|---------|-------|
| ● | 0036_NXTPR_SP_20160201_04 16.06.07 14:26:29 | 011941125904 | 14:30:56 | 14:31:01 | Scripts06 | NXTPR_SP_04_S6 | #1 | |
| ● | 0036_NXTPR_SP_20160201_04 16.06.07 14:26:29 | 011941132736 | 14:31:05 | 14:31:07 | Scripts06 | NXTPR_SP_04_S6 | #1 | |
| ● | 0036_NXTPR_SP_20160201_04 16.06.07 14:26:29 | 011941119551 | 14:30:55 | 14:31:00 | Scripts06 | NXTPR_SP_04_S6 | #1 | |
| ● | 0036_NXTPR_SP_20160201_04 16.06.07 14:26:29 | 011941136666 | 14:30:55 | 14:30:56 | Scripts06 | NXTPR_SP_04_S6 | #1 | |
| ● | 0036_NXTPR_SP_20160201_04 16.06.07 14:26:29 | 011941124998 | 14:31:09 | - | Scripts06 | NXTPR_SP_04_S6 | #1 | |
| ● | 0036_NXTPR_SP_20160201_04 16.06.07 14:26:29 | 011941134026 | 14:31:07 | 14:31:08 | Scripts06 | NXTPR_SP_04_S6 | #1 | |

1-25 of 25

Last update - Calls: Wed Jun 15 14:31:10 GMT+200 2016, Campaigns: Wed Jun 15 14:31:04 GMT+200 2016

www.loway.ch

Copyright ©Loway 2016 · all rights reserved · Todos los nombres de productos y empresas son marcas comerciales ™ o marcas comerciales registradas ® de sus respectivos propietarios. Su utilización no implica ninguna afiliación con ni aprobación por su parte. Las afirmaciones hechas y las opiniones expresadas aquí pertenecen exclusivamente a Loway y no son compartidas por ni representan el punto de vista de otras empresas. Cualquier confianza que ponga sobre dicho contenido es estrictamente bajo su propio riesgo y responsabilidad. Todas las especificaciones están sujetas a cambios sin previo aviso.

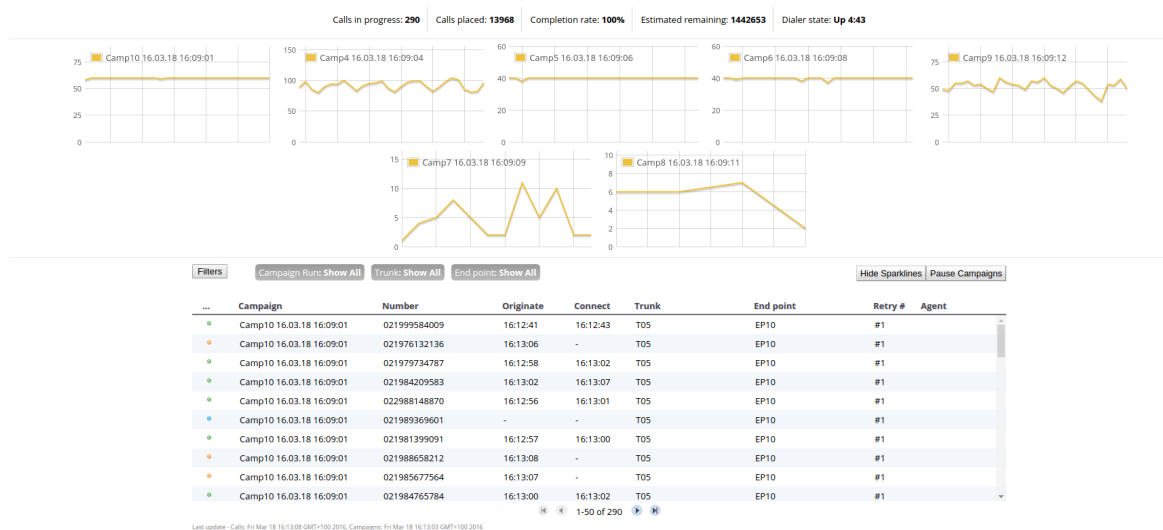
El sistema de mini gráficos

En el extremo derecho, a la misma altura que el botón de Filtros, podemos ver el botón “Mostrar mini gráficos”.

Este botón desencadena la aparición de un nuevo panel, que contiene uno o más gráficos dinámicos llamados Mini Gráficos, y cada uno de ellos sigue el progreso de cada Campaña en Funcionamiento.

Los mini gráficos le ayudan a mantener un seguimiento de cuántas llamadas son realizadas por cada Campaña en Funcionamiento, permitiéndole mantener un fácil del desempeño promedio de cada campaña.

Cuando una Campaña en Funcionamiento no tiene llamadas, el mini gráfico simplemente desaparece despejando su espacio de visualización, si una nueva campaña empieza en su lugar, aparecerá un nuevo mini gráfico para ayudarle a mantener un seguimiento de su progreso.



El botón Pausar campaña

Al lado del botón “Mini gráficos” encontramos el botón “Pausar campañas”. Si pulsa este botón, aparecerá una ventana emergente, permitiéndole seleccionar múltiples campañas a la vez, para ponerlas en pausa.

Una vez que haya seleccionado las campañas que desea pausar, haciendo clic en el botón “Pausar campañas” en la parte inferior de la ventana emergente, WombatDialer pausará todas las campañas seleccionadas evitando que realicen nuevas llamadas.

Calls in progress: 331 | Calls placed: 552 | Completion rate: 67% | Estimated remaining: 32835 | Dialer state: Up 6d 04:07:12

Filters Campaign Run: Show All Trunk: Show All End point: Show All Show Sparklines Pause Campaigns

| ... | Campaign | Number | Originat | k | End point | Retry # | Agent |
|-----|-------------------------|-----------|----------|-----------|-----------|---------|-------|
| ... | T01-3 16.06.15 14:50:17 | 207045324 | 14:50:42 | Tk 11 .24 | EP 3 .24 | #2 | |
| ... | T01-3 16.06.15 14:50:17 | 204508756 | 14:50:41 | Tk 11 .26 | EP 3 .26 | #2 | |
| ... | T01-3 16.06.15 14:50:17 | 205055491 | 14:50:45 | Tk 11 .25 | EP 3 .25 | #1 | |
| ... | T01-3 16.06.15 14:50:17 | 200619143 | 14:50:41 | Tk 11 .26 | EP 3 .26 | #2 | |
| ... | T01-3 16.06.15 14:50:17 | 209411558 | 14:50:41 | Tk 11 .26 | EP 3 .26 | #2 | |
| ... | T01-3 16.06.15 14:50:17 | 203151895 | 14:50:40 | Tk 11 .25 | EP 3 .25 | #2 | |
| ... | T01-3 16.06.15 14:50:17 | 201509880 | 14:50:39 | Tk 11 .25 | EP 3 .25 | #2 | |
| ... | T01-3 16.06.15 14:50:17 | 206619105 | 14:50:39 | Tk 11 .24 | EP 3 .24 | #2 | |
| ... | T01-3 16.06.15 14:50:17 | 200369480 | 14:50:45 | Tk 11 .25 | EP 3 .25 | #1 | |
| ... | T01-3 16.06.15 14:50:17 | 208639628 | 14:50:43 | Tk 11 .26 | EP 3 .26 | #1 | |

1-50 of 331

Loway
WombatDialer version 0.9.6.4 build 109 - 2016.06.07-16:56
Proudly made in Switzerland.

Detalles de campaña

En el lado inferior derecho de la pantalla hay un Panel de Detalles de Campaña. Aquí podemos ver tres paneles diferentes con distinta información: El Panel de Campañas Disponibles, el Panel de Campañas Activas y el Panel de Campañas Cerradas Recientemente.

En el Panel de Campañas Disponibles podemos explorar nuestra lista de campañas disponibles (por ejemplo, las campañas que están listas para ser ejecutadas).

Si seleccionamos una campaña, haciendo clic en ella, aparecerá un botón de inicio en la parte inferior de la pantalla que, si se pulsa, desencadenará el inicio de la campaña seleccionada.

| ... | ... | ... | ... |
|-----------|----------|-----|-----|
| Tk 11 .26 | EP 3 .26 | #3 | |
| Tk 11 .24 | EP 3 .24 | #1 | |
| Tk 11 .24 | EP 3 .24 | #1 | |
| Tk 11 .24 | EP 3 .24 | #1 | |
| Tk 11 .26 | EP 3 .26 | #4 | |
| Tk 11 .25 | EP 3 .25 | #3 | |
| Tk 11 .26 | EP 3 .26 | #2 | |
| Tk 11 .25 | EP 3 .25 | #4 | |
| Tk 11 .25 | EP 3 .25 | #1 | |
| Tk 11 .25 | EP 3 .25 | #1 | |

0 [play] [stop]

109 - 2016.06.07-16:56
izerland.

Campaign: T01b-3

Start

Campaigns

Available Campaigns 42

- T01-8
- T01b-1
- T01b-10
- T01b-11
- T01b-12
- T01b-2
- T01b-3**
- T01b-4
- T01b-5
- T01b-6
- T01b-7
- T01b-8
- T01b-9
- T01c-1
- T01c-10
- T01c-11
- T01c-12
- T01c-2
- T01c-3

Active Runs 7

Recently Closed Runs 27

...

www.loway.ch

En el Panel de Campañas Activas, podemos ver una lista de las campañas en funcionamiento. Aquí podemos ver su estado actual y toda la información sobre una Campaña en Funcionamiento en particular. Para ver toda la información sobre una campaña en particular, simplemente pulse sobre ella y aparecerá un panel emergente a su lado.

The screenshot displays the 'Campaigns' interface. At the top, there is a table listing active campaigns:

| | | |
|--------|----------|----|
| 11 .25 | EP 3 .25 | #1 |
| 11 .26 | EP 3 .26 | #1 |
| 11 .26 | EP 3 .26 | #2 |
| 11 .25 | EP 3 .25 | #2 |
| 11 .25 | EP 3 .25 | #1 |
| 11 .25 | EP 3 .25 | #1 |

Below the table, a detailed view for a campaign is shown:

- Campaign name:** T01b-4 - **Started at:** 16.06.15 14:50:39
- Current state:** RUNNING
- Runnable on:** Su | Mo | Tu | We | Th | Fr | Sa
- From:** 00:00:00 - **To:** 23:59:59
- Running for:** 3:03 - **Priority:** 10
- Calls placed:** 460
- Items in call cache:** 124
- Calls terminated:** 346
- Life-cycle termination rate:** 75% - **Reschedule rate:** 25%
- Est. remaining calls:** 9664
- Estimated completion in:** 1:24:06
- Attempts per hour:** 9049
- Completions per hour:** 6806
- Boost model:** OFF - **Current boost factor:** 100%

Control buttons for the campaign include: Start, Pause, Remove, Reload, Lists, and a Boost factor slider set to 100%.

On the right, a sidebar titled 'Campaigns' shows:

- Available Campaigns:** 42
- Active Runs:** 4
 - T01-1 Paused (16.06.09 17:06:53 - 112/9888)
 - T01-2 Running (16.06.15 14:50:18 - 428/9572)
 - T01-3 Running (16.06.15 14:50:17 - 4461/5539)
 - T01b-4 Running** (16.06.15 14:50:39 - 460/9540)
- Recently Closed Runs:** 30

En el panel de Campañas Cerradas Recientemente, podemos explorar una lista de Campañas en Funcionamiento que ya no están activas. Haciendo clic en cualquiera de ellas puede ver toda la información relativa a ellas en una forma muy similar al Panel de Campañas Activas.

| nk | End point | Retry # | Agent |
|-------|-----------|---------|-------|
| 1 .25 | EP 3 .25 | #1 | |
| 1 .26 | EP 3 .26 | #1 | |
| 1 .26 | EP 3 .26 | #2 | |
| 1 .26 | EP 3 .26 | #2 | |
| 1 .25 | EP 3 .25 | #1 | |
| 1 .25 | EP 3 .25 | #1 | |

Campaign name: T01-7 - **Started at:** 16.06.09 14:57:01
Current state: COMPLETED

Runnable on: Su | Mo | Tu | We | Th | Fr | Sa
From: 00:00:00 - **To:** 23:59:59
Running for: 1:33:47 - **Priority:** 10

Calls placed: 13643
Items in call cache: 0
Calls terminated: 10000
Life-cycle termination rate: 73% - **Reschedule rate:** 27%

Est. remaining calls: 0
Estimated completion in: 0:00
Attempts per hour: 8728
Completions per hour: 6397

Boost model: OFF - **Current boost factor:** 100%

Campaigns

- Available Campaigns 42
- Active Runs 4
- Recently Closed Runs 30

T01-1 Completed
16.06.09 14:56:52 - 13712/0
T01-1 Removed
16.06.09 17:05:16 - 92/9908
T01-2 Removed
16.06.09 14:56:54 - 126/9874
T01-3 Completed
16.06.09 14:56:57 - 13683/0
T01-7 Completed
16.06.09 14:57:01 - 13643/0
T01b-1 Completed
16.06.15 14:50:35 - 2/0
T01b-6 Completed
16.06.09 11:38:46 - 1452/0
T01b-9 Completed
16.06.09 11:38:44 - 1438/0
T01c-10 Removed
16.06.09 10:35:36 - 1558/0
T01c-10 Removed
16.06.09 10:42:13 - 9/991

The Hopper Table

La Tabla Hopper, en el centro de la pantalla, es el núcleo de la Página en vivo. Esta tabla contiene información sobre todas las llamadas que están siendo procesadas actualmente por WombatDialer. Desde aquí, usted puede comprobar el estado de cada llamada, si la llamada ha estado activa y durante cuánto tiempo, la rama de la llamada, su punto final y a qué Campaña en Funcionamiento pertenece.

Calls in progress: 60 | Calls placed: 3709 | Completion rate: 83% | Estimated remaining: 26638 | Dialer state: Up 6d 04:20:07

Filters Campaign Run: Show All Trunk: Show All End point: Show All

Show Sparklines Pause Campaigns

| ... | Campaign | Number | Originate | Connect | Trunk | End point | Retry # | Agent |
|-----|-------------------------|-----------|-----------|----------|-------|-----------|---------|-------|
| ● | T01-2 16.06.15 14:50:18 | 202199116 | 15:03:37 | - | Tk13 | EP3 (13) | #1 | |
| ● | T01-2 16.06.15 14:50:18 | 206069869 | 15:03:31 | 15:03:34 | Tk13 | EP3 (13) | #1 | |
| ● | T01-2 16.06.15 14:50:18 | 201384706 | 15:03:29 | 15:03:34 | Tk13 | EP3 (13) | #1 | |
| ● | T01-2 16.06.15 14:50:18 | 208951488 | 15:03:29 | 15:03:31 | Tk13 | EP3 (13) | #1 | |
| ● | T01-2 16.06.15 14:50:18 | 203784490 | 15:03:32 | 15:03:36 | Tk13 | EP3 (13) | #1 | |
| ● | T01-2 16.06.15 14:50:18 | 203578475 | 15:03:33 | 15:03:35 | Tk13 | EP3 (13) | #1 | |
| ● | T01-2 16.06.15 14:50:18 | 201595795 | 15:03:37 | 15:03:41 | Tk13 | EP3 (13) | #1 | |
| ● | T01-2 16.06.15 14:50:18 | 204821463 | 15:03:29 | 15:03:34 | Tk13 | EP3 (13) | #1 | |
| ● | T01-2 16.06.15 14:50:18 | 205692905 | 15:03:40 | - | Tk13 | EP3 (13) | #1 | |
| ● | T01-2 16.06.15 14:50:18 | 209340514 | 15:03:24 | 15:03:27 | Tk13 | EP3 (13) | #1 | |

1-50 of 60

Last update - Calls: Wed Jun 15 15:03:42 GMT+200 2016, Campaigns: Wed Jun 15 15:03:44 GMT+200 2016



WombatDialer version 0.9.8.4 build 109 - 2016.06.07-16:56
Proudly made in Switzerland

www.loway.ch

Copyright ©Loway 2016 · all rights reserved · Todos los nombres de productos y empresas son marcas comerciales ™ o marcas comerciales registradas ® de sus respectivos propietarios. Su utilización no implica ninguna afiliación con ni aprobación por su parte. Las afirmaciones hechas y las opiniones expresadas aquí pertenecen exclusivamente a Loway y no son compartidas por ni representan el punto de vista de otras empresas. Cualquier confianza que ponga sobre dicho contenido es estrictamente bajo su propio riesgo y responsabilidad.
Todas las especificaciones están sujetas a cambios sin previo aviso.

Eso ha sido todo por este tutorial, asegúrese de echar un vistazo al nuevo lanzamiento de WombatDialer:

<https://www.wombatdialer.com/>

Aumente la productividad de su centro de llamadas con el **Marcador Predictivo de Última Generación**. Es altamente escalable, con múltiples servidores, fácil de usar y funciona con su Asterisk PBX existente.

Try free WombatDialer at <https://www.wombatdialer.com/requestDemoKey.jsp>

Follow us:



<https://twitter.com/WombatDialer>



<https://www.facebook.com/WombatDialer>



<https://www.youtube.com/QueueMetrics>

www.loway.ch

Copyright ©Loway 2016 · all rights reserved · Todos los nombres de productos y empresas son marcas comerciales ™ o marcas comerciales registradas ® de sus respectivos propietarios. Su utilización no implica ninguna afiliación con ni aprobación por su parte. Las afirmaciones hechas y las opiniones expresadas aquí pertenecen exclusivamente a Loway y no son compartidas por ni representan el punto de vista de otras empresas. Cualquier confianza que ponga sobre dicho contenido es estrictamente bajo su propio riesgo y responsabilidad.
Todas las especificaciones están sujetas a cambios sin previo aviso.