

A pesar de que las campañas tengan ajustes de "**Hora de inicio**" y "**Horario de finalización**", a menudo es necesario tener un nivel de control más preciso sobre las horas de apertura de nuestras campañas. Por lo general, los días festivos deben ser tomados en consideración, y tal vez le gustaría abrir y cerrar sus campañas en diversas ocasiones durante un día de trabajo.

Las herramientas adecuadas a usar, con el fin de lograr este nivel de control, son las "**Opening Hours**".

Son un conjunto especial de reglas que se pueden definir, en el que se puede especificar de una manera muy detallada, cuándo las campañas deben ser abiertas o cerradas. WombatDialer también proporciona un inspector especializado en Horas de apertura, que le permite una vista previa del comportamiento de sus campañas después de establecer las reglas del horario de apertura de su elección.

En el siguiente ejemplo vamos a echar un vistazo a cómo configurar una campaña, de tal manera que pueda ser compatible con las siguientes reglas "**Opening Hours**":

WWW (Wombat Wild Web) Communications es un reconocido proveedor de servicios de Internet, que ofrece varias promociones para todos los clientes. Es difícil manejar todas las campañas al mismo tiempo, por lo que estamos decididos a utilizar **Horario de apertura** con el fin de mantenerlos organizados. Vamos a echar un vistazo a una sola campaña llamada **WombatCampaign**.



Queremos que nuestra campaña sea activa:

- De **9 AM** a **1 PM** y de **3 PM** a **6 PM** de **Lunes** a **Jueves**
- De **9 AM** a **12 AM** el **Viernes**

También queremos crear una regla que establezca que nuestra campaña debe ser cerrada en días festivos.

La forma en que esto funciona es bastante sencilla: se define un conjunto de reglas (cada uno con un número arbitrario de sub-reglas), y luego se los añade a su campaña. WombatDialer escanea través de la lista de reglas de manera de arriba hacia abajo, en busca de una regla que coincida. Cuando WombatDialer encuentra una regla de coincidencia, se aplica automáticamente la detención de la rutina de búsqueda. Si no se encontrara ninguna regla, se aplica el **Modo Default** de la última regla inspeccionada.

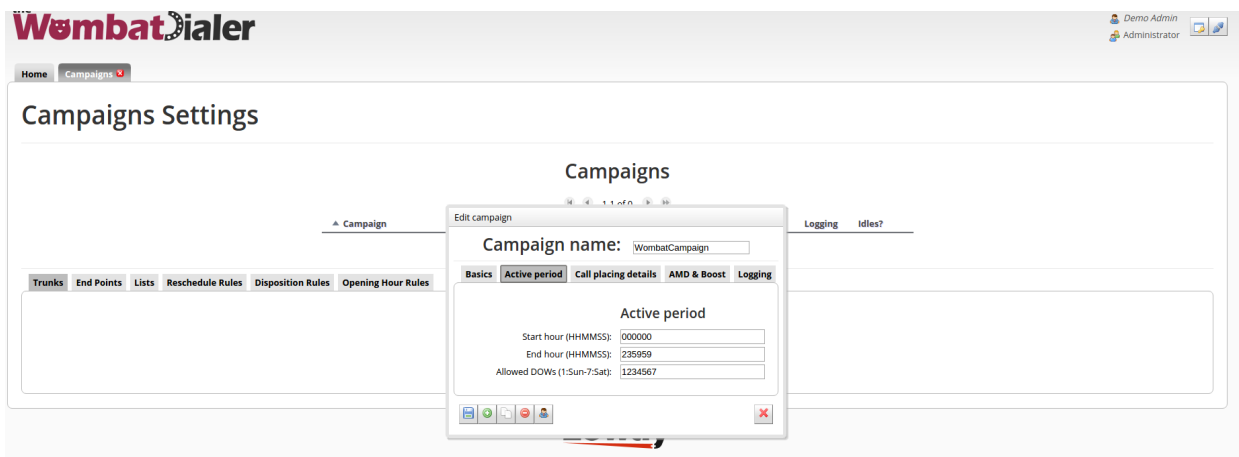
Creación de la Campaña

Vaya a **Editar Campañas** → **Nuevo** (el botón con el símbolo de más)

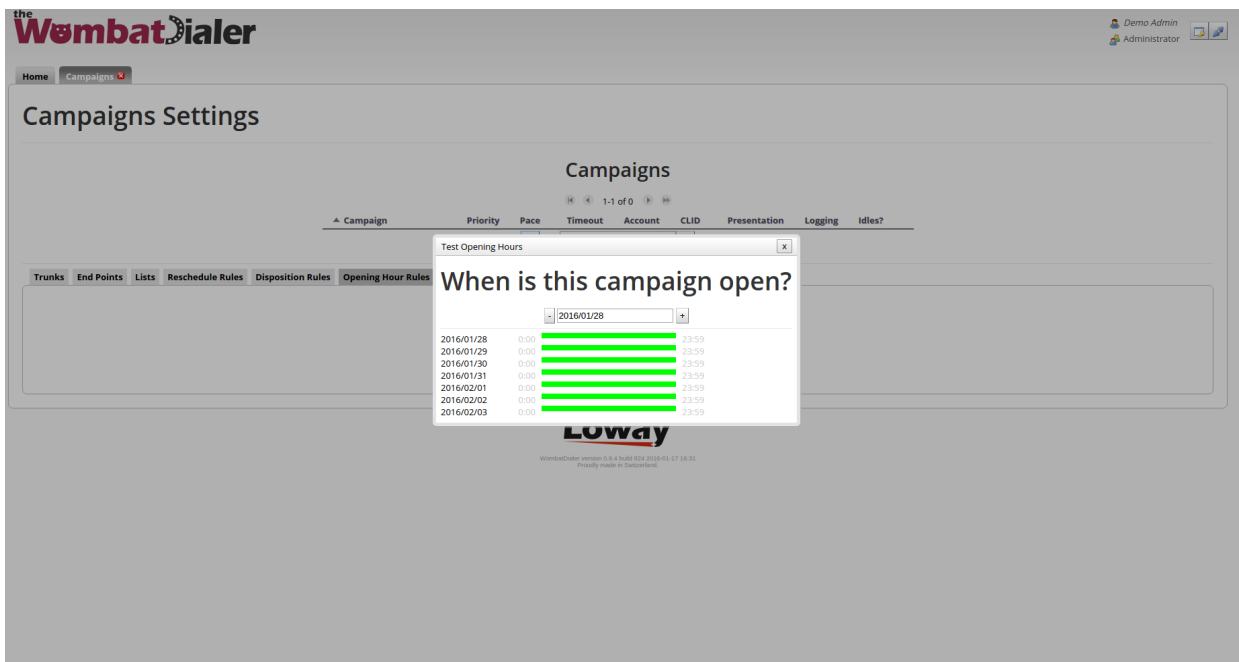
En la pestaña de **Básicos** establezca el estado de **Campaña** a **Operable** (esto significa básicamente que la campaña está lista para comenzar)

Vaya a la pestaña **Período Activo** y establezca la **Hora de Inicio** a **000000** y la **Hora de finalización** a **235959**. Configure el campo **DOW Permitido** a **1234567**. Le recomendamos que

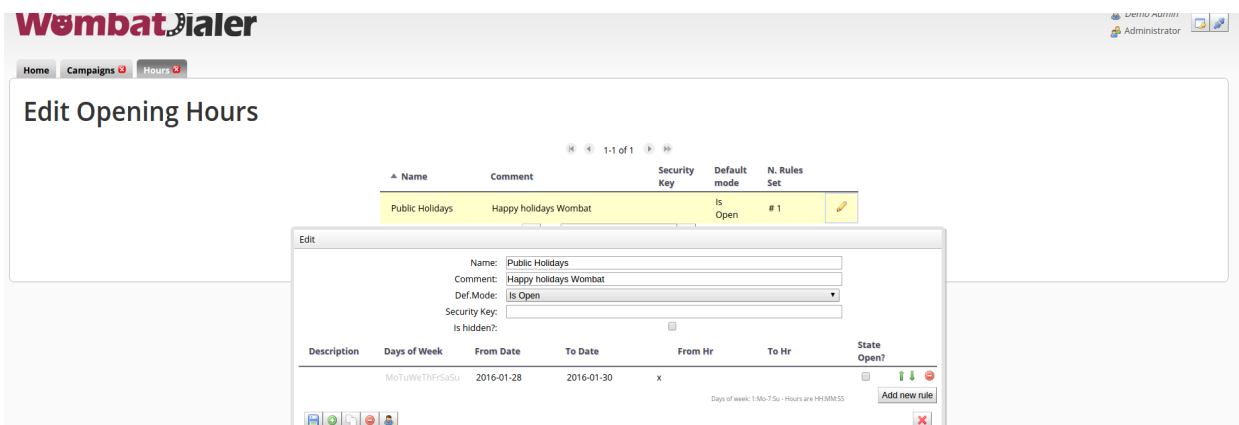
utilice esta configuración si desea especificar las reglas de las **Horas de inicio** para su campaña. Al hacer esto se asegura que la configuración del **Periodo activo** no interfiera con el sistema de **Horas de inicio**.



Ahora si navegamos a la pestaña **Reglas de Horas de inicio** podemos ver que no hay Reglas añadidas a nuestra Campaña. Si presiona **Probar Horas de inicio** verá que la campaña siempre está activa.



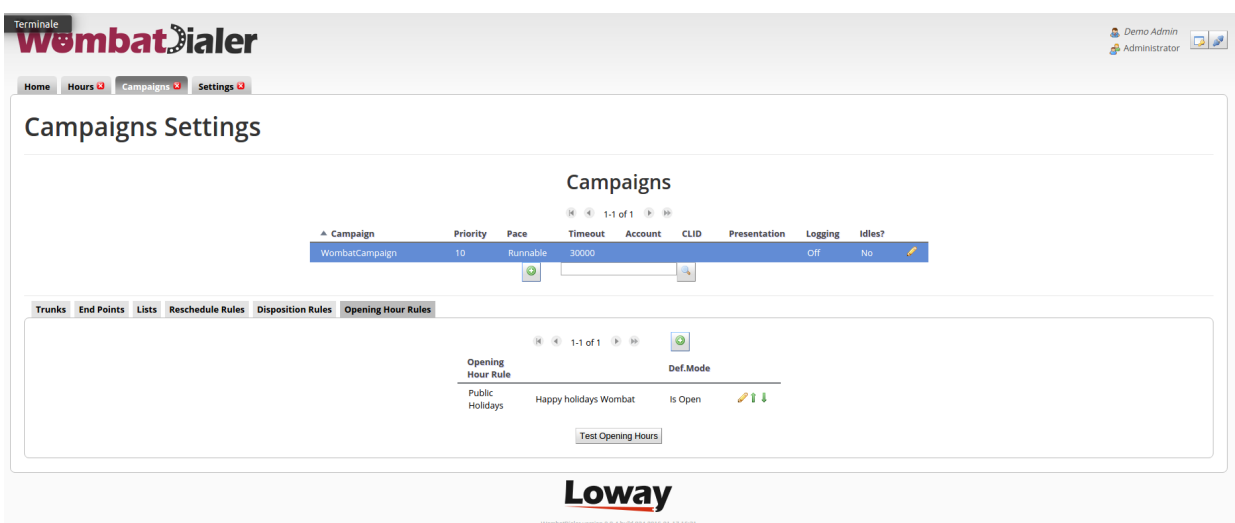
Ahora regrese a la página de **Inicio**. Desde allí diríjase a **Editar horas de inicio** -> **Nuevo** y cree nuestra regla "Feriados públicos".



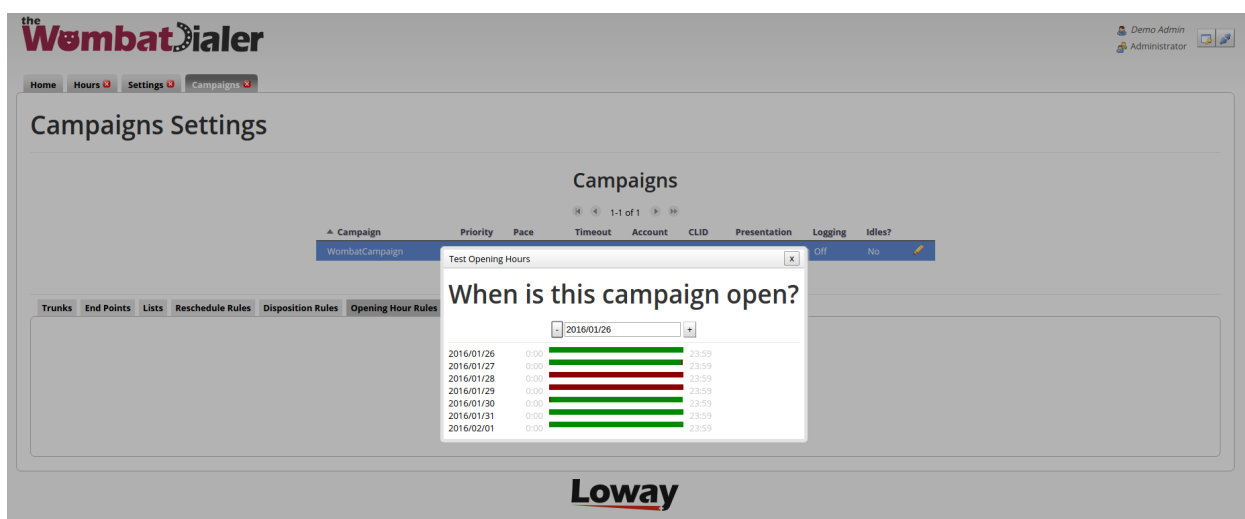
Como puede ver, seleccionamos “**Feridos públicos**” como nombre de nuestra regla, agregamos algunos comentarios y seleccionamos las fechas correctas para esta regla. Especificamos que todas las campañas deben cerrarse en estas fechas al no seleccionar “**¿Permanecer abierto?**” y definimos **Def. Mode** como “**Está abierto**”. Esto básicamente significa que si WombatDialer encontrará una situación idéntica a esta regla, éste debería cerrar la campaña. Si esta regla no encontrara su contraparte, simplemente continúa con normalidad.

Por favor observe: el campo **Def. Mode** especifica cuál debería ser el estado default de la campaña si no se encontrara ninguna regla idéntica. El orden en el cual se agregan las Horas de inicio a las campañas sí tiene importancia (lo mismo ocurre con las sub.reglas), ya que sólo se la aplica la primera regla, y sólo la última regla decidirá cuál debería ser el estado default de la campaña si no se encontrara ninguna regla.

Ahora cerremos y reabramos nuestra pestaña de **Campañas** para refrescarlas. Podremos ver que en el menú **Nuevo** de nuestra pestaña **Horas de inicio** podemos agregar la regla **Feridos públicos**.



Echemos un vistazo con el inspector para ver si la regla fue implementada de forma correcta al configurar la fecha del feriado específico.



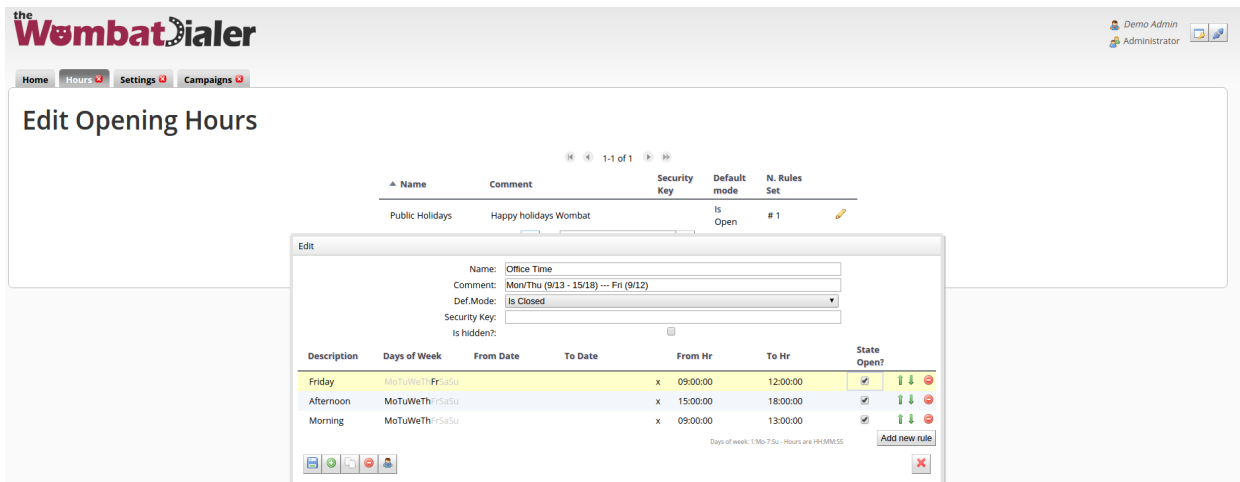
Tal como podemos ver, la campaña ahora está cerrada en nuestros feriados públicos. Regresemos al menú de creación de Horas de inicio y creamos una regla nueva llamada “**Horario de oficina**”, con el **Def. Mode** configurado como “**Está cerrado**” y las siguientes tres reglas:

Como podemos ver la campaña ahora está cerrada en los feriados públicos.

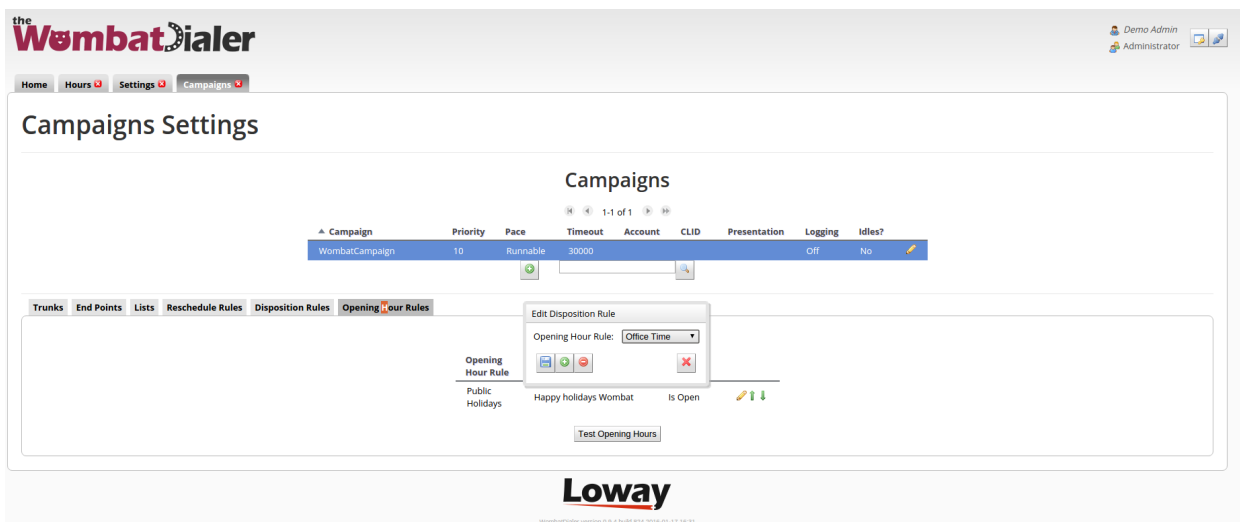
Mañana: Seleccione (**Lu, Ma, Mi, Ju**) como los días seleccionados de la semana. Configure el campo **Desde Hs a 09:00:00** y el **Hasta Hs a 13:00:00**. Finalmente marque la bandera **Está abierto**.

Tarde: Seleccione (**Lu, Ma, Mi, Ju**) como los días seleccionados de la semana. Configure el Campo **Desde Hs 15:00:00** y el **Hasta Hs a 18:00:00**. Finalmente marque la bandera **Está abierto**.

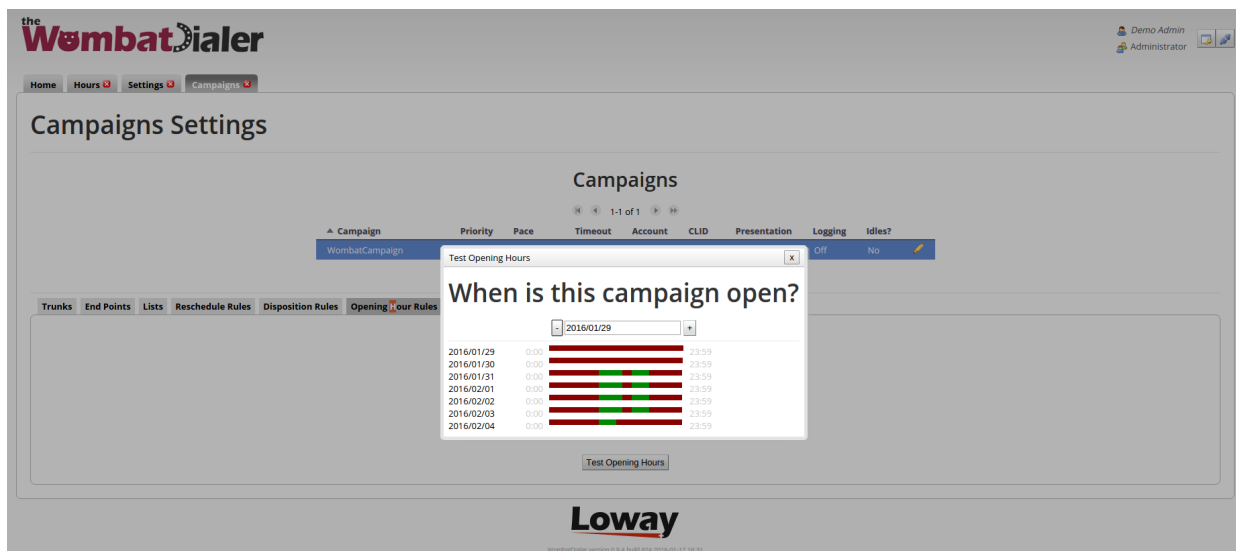
Viernes: Seleccione (**Vi**) como el día seleccionado de la semana. Configure el campo **Desde Hs a 09:00:00** y el **Hasta Hs a 12:00:00**. Finalmente marque la bandera **Está abierto**.



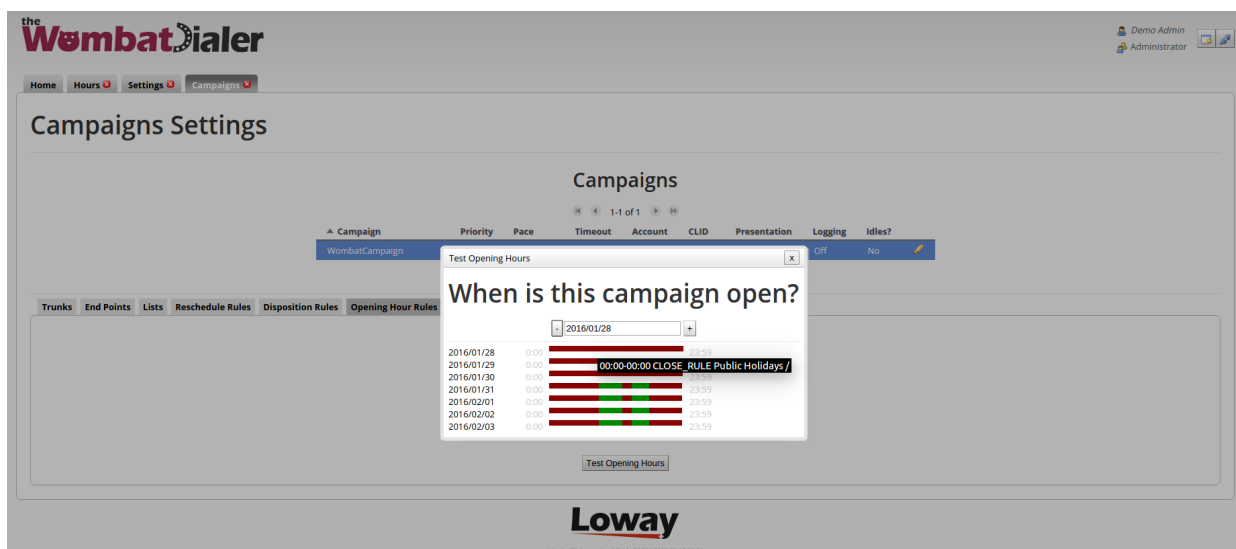
Ahora vuelve a abrir la pestaña **Campañas** y la regla **Horario de Oficina** a tu campaña.



Ahora regresemos al inspector y echemos un vistazo. Ahora debería ver que nuestra campaña ha sido configurada para aplicar nuestras **Horas de inicio** deseadas.



Una característica muy importante del **Inspector de horas de inicio** es que no sólo le permite elegir el estado de campaña, sino que también le permite saber qué regla está en juego en el estado que se visualiza. Si mueve el curso sobre los segmentos verdes o rojos de las barras, una etiqueta pequeña emergente aparecerá, lo que informará el estado de la campaña y la regla aplicada, seguido por el nombre de la subregla específica.



La siguiente lista es una explicación de los diferentes estados que se pueden aplicar a la campaña.

OPEN La campaña ahora está abierta según el periodo activo de la campaña (no se aplica ninguna regla de Hora de inicio).

CLOSE_DAY La campaña ahora está cerrada según el periodo activo de la campaña (no se aplica ninguna regla de Hora de inicio).

CLOSE_HOUR La campaña ahora está cerrada según el periodo activo de la campaña (no se aplica ninguna regla de Hora de inicio).

CLOSE_RULE La campaña ahora está cerrada según una regla explícita de Hora de inicio.

OPEN_RULE La campaña ahora está abierta según una regla explícita de Hora de inicio.

DEFAULT_OPEN La campaña ahora está abierta según el Def. Mode de la última regla de Hora de inicio.

DEFAULT_CLOSE La campaña ahora está cerrada según el Def. Mode de la última regla de Hora de inicio.